

コンコードパーク室蘭 常設展示場 最終見学会

■公開日時

10月17日(土)・18日(日)

10月24日(土)・25日(日)

10月31日(土)～11月3日(祝)

* 11月3日(祝)の公開で終了となります。

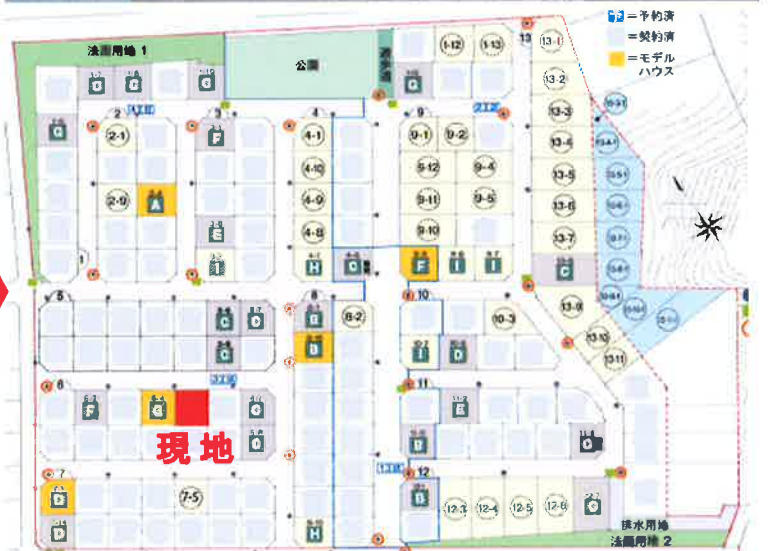
* 上記期間内の平日で見学をご希望の際は
事前にご連絡ください。

■公開時間

午前 10:00 ～ 午後 5:00

■所在

室蘭市八丁平5-30-77



<土地情報> * 下記物件は全て建築条件付きです

・室蘭市八丁平5丁目30	72.14坪	コンコードパーク室蘭内
・室蘭市宮の森町3丁目5	有効面積 54.26坪	知利別小学校そば
・登別市若草町4丁目5	80.13坪	ツルハドラック若草店そば
・登別市美園町4丁目8	NEW 2区画	三国ファミリー歯科そば(添付別紙参照)

* 詳細の情報は上記コンコードパーク常設展示場でもお渡しできます

<お問い合わせは・・・>

 **シュガーホーム室蘭**
東海建設株式会社

〒050-0072 室蘭市高砂町4丁目14番16号

TEL 0143-46-1200

<http://www.tokai-k.jp/>

一級建築士事務所/北海道知事登録 胆 第339号
宅建業許可/北海道知事免許 胆振(1) 第984号

NEW 小学校近く！

登別市美園町4丁目

建築条件付宅地

物件番号

N-3

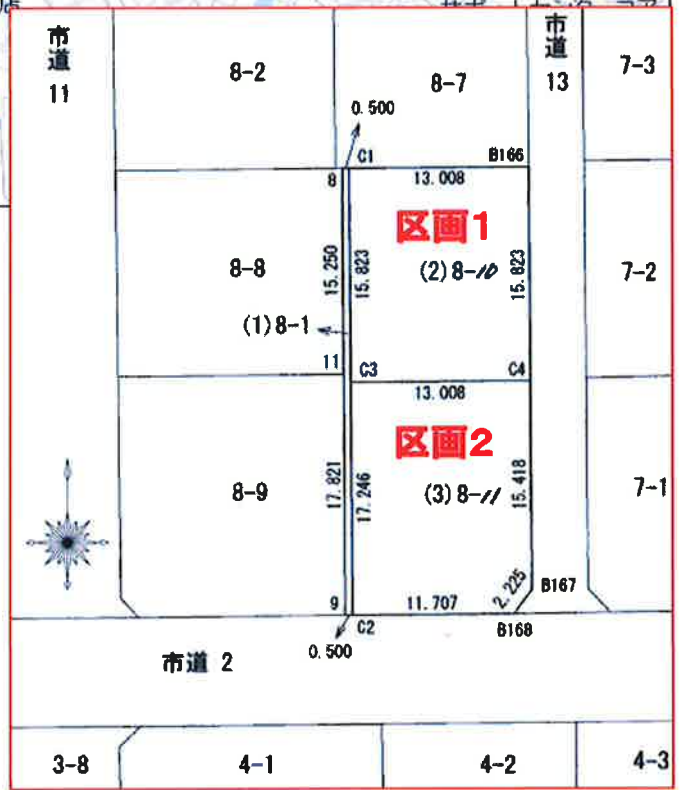
所在地	登別市美園町4丁目8(2区画)	学区	若草小学校・鷺別中学校
用途地域	第二種中高層住居専用地域	設備	電気：北電 ガス：天然ガス
建ぺい率	60%		上下水道：公営
容積率	200%	その他	建築条件付宅地、売主



区画番号	面積(坪)	価格
区画1	62.26 坪	¥5,660,000
区画2	67.46 坪	¥6,810,000

人気の美園町！周辺環境

- ・若草小学校まで 約 400 m
- ・鷺別中学校まで 約 800 m
- ・サンクス登別美園店まで 約 300 m
- ・コープさっぽろしがイースト店まで 約 650 m
- ・旭ヶ丘団地バス停まで 約 100 m



*売主につき仲介手数料はかかりません

<お問い合わせは・・・>

宅地建物取引業/北海道知事胆振(1)第984号



東海建設株式会社

〒050-0072 室蘭市高砂町4丁目14番16号

TEL 0143-46-1200 FAX 0143-45-6790



シュガーホーム

「パパとママ、みんな笑顔」で暮らそう

シュガーホーム室蘭

<http://www.tokai-k.jp/>