

**売 却
致 します**

コンコードパーク室蘭 モデルハウス 2
コンセプトハウス



<物件概要>

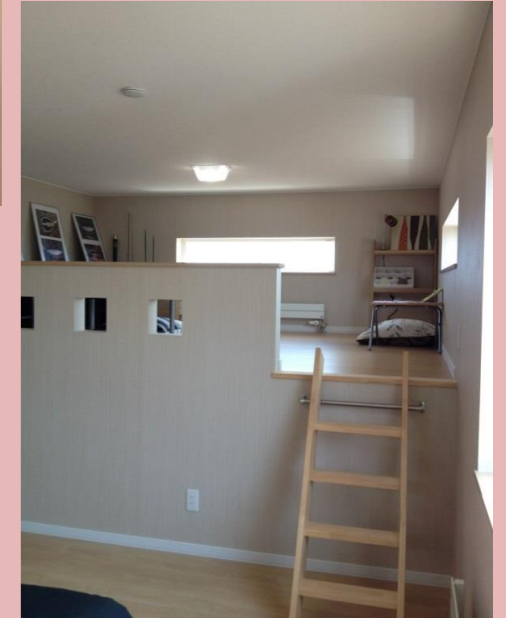
- 土地面積 : 204.91㎡(61.98坪)
- 1階床面積 : 54.65㎡(16.50坪)
- 2階床面積 : 48.02㎡(14.50坪)
- 延べ床面積 : 102.67㎡(31.00坪)

* 建築確認申請で求められる面積です

- 施工面積 : 115.92㎡(35.00坪)

* ポーチ・ロフト等含む工事面積です

* 平成26年4月 完成



**大容量のシューズクローゼット、ロフトなど
子育て世代のご家族におすすめ！**



コンセプトハウスをこの価格で！！

<販売価格>

土地・建物 ~~¥22,150,000-~~ (消費税込)

125万円ダウン

<特別販売価格>

土地価格 ¥3,250,000-

建物価格 ¥17,650,000- (消費税込)

合計金額 **¥20,900,000-**

(火災保険・登記費用などの諸費用は含みません)

<返済例>

借入 2,090万円 当初3年固定 金利0.8%

35年返済(420回払い) ポーナス払いなし

当初3年 **月々 ¥57,069-**

物件の主な仕様

<外部>

アスファルト舗装2台分、アプローチ灯、物置

<内部>

断熱 次世代省エネ基準、ノンワックスフローア
2階トイレ、ロフトスペース、シューズクローゼット

* お引渡し時期はご相談させていただきます。

ecoジョーの家

設計・施工
売 主

SUGAR HOME シュガーホーム室蘭
東海建設株式会社

TEL 0143-46-1200

<http://www.tokai-k.jp/>

一級建築士事務所/北海道知事登録 胆 第339号
宅建業許可/北海道知事免許 胆振(1) 第984号