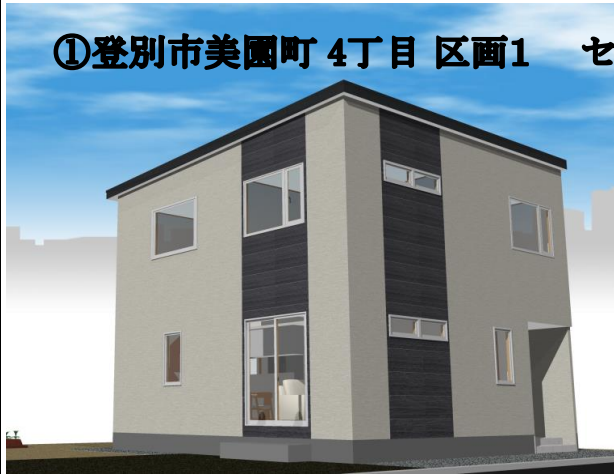




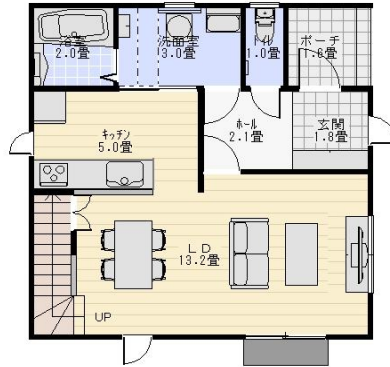
シュガーホーム 人気地域の不動産情報！

*詳しくはお気軽にお問い合わせください。
*H28.1.27 現在の状況です。

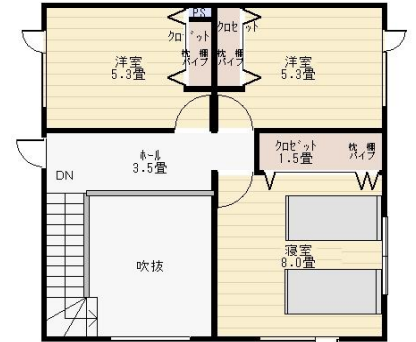
①登別市美園町4丁目 区画1 セットプラン オーナー募集！（未着工）



外観イメージ



1階平面プラン



2階平面プラン

所在地：登別市美園町4丁目8-10
土地面積：205.83㎡ (62.26坪)
用途地域：第二種中高層住居専用地域
設備：電気（北電）・ガス（天然ガス）

建物床面積：1階 15.50坪 2階 13.25坪
延べ床面積：28.75坪
施工面積：32.00坪
学区：若草小学校・鷺別中学校

土地代 + 建物(税込) = 2,391万円

当初3年固定 0.8% 35年返済 2,390万円借入
当初3年 月々 ¥65,261- ボーナス払いなし

*当社標準仕様での価格です。外構等一部別途工事がございます。

②登別市美園町4丁目 区画2（南東角地）建築条件付き

所在地：登別市美園町4丁目8-11
土地面積：223.00㎡ (67.46坪)
価格：¥6,810,000-

用途地域：第二種中高層住居専用地域
設備：電気（北電）・ガス（天然ガス）
学区：若草小学校・鷺別中学校

*①・②から若草小学校まで約400m、鷺別中学校まで約800mの優れた環境です！

③登別市若草町4丁目 めばえ公園そば 建築条件付き

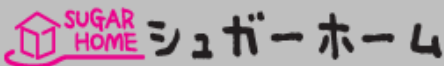
所在地：登別市若草町4丁目5-16
土地面積：264.89㎡ (80.13坪)
価格：¥6,466,000-
用途地域：第一種低層住居専用地域
設備：電気（北電）・ガス（天然ガス）
学区：若草小学校・鷺別中学校

④室蘭市宮の森町3丁目 知利別小そば 建築条件付き

所在地：室蘭市宮の森町3丁目5-3
土地面積：有効部分 179.38㎡ (54.3坪)
価格：¥5,500,000-
用途地域：第二種中高層住居専用地域
設備：電気（北電）・ガス（天然ガス）
学区：知利別小学校・桜蘭中学校

<お問い合わせは・・・>

宅地建物取引業/北海道知事胆振（1）第984号



東海建設 株式会社

〒050-0072 室蘭市高砂町4丁目14番16号

TEL 0143-46-1200

メール info@tokai-k.jp

会場ご案内図

